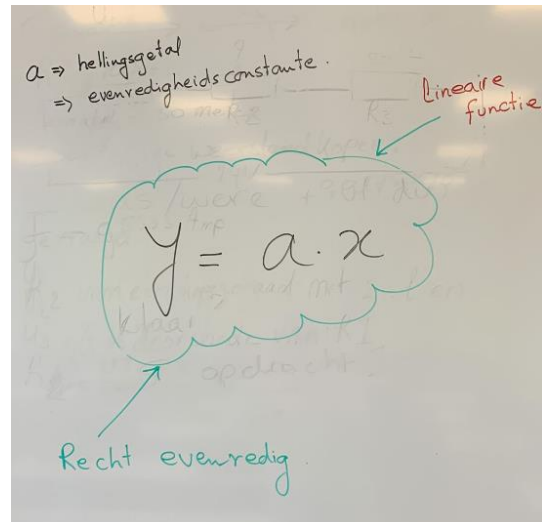


# Recht evenredig



## Uitleg

In Denemarken wordt als betaalmiddel de Deense Kroon (DKK) gebruikt. Een Deense Kroon is ongeveer € 0,13 waard.

Dit biljet van 50 DKK heeft een waarde van  $50 \cdot 0,13 = 6,50$  euro.

Je berekent de waarde  $E$  in euro van een aantal Deens Kronen  $D$  met de formule  $E = 0,13 \cdot D$ .

De variabele  $E$  is recht evenredig met de variabele  $D$ , omdat een verdubbeling van een waarde van de éne variabele ook leidt tot een verdubbeling van de bijbehorende waarde van de andere variabele. Het getal 0,13, de constante waar je steeds mee vermenigvuldigt, heet de evenredigheidsconstante.

Bij zo'n recht evenredig verband kun je gemakkelijk een tabel en een grafiek maken. De grafiek wordt een rechte lijn door de oorsprong van het assenstelsel.



## Theorie

Een variabele  $y$  is **recht evenredig** met variabele  $x$  als een verdubbeling van  $x$  ook een verdubbeling van  $y$  tot gevolg heeft. De bijbehorende formule heeft dan de vorm

$y = a \cdot x$  met  $a$  een willekeurig reëel getal.

De bijbehorende grafiek is een rechte lijn die door de oorsprong gaat.

In de applet kun je met de schuifknop de waarde van  $a$  veranderen.

- $a$  heet de **evenredigheidsconstante**.
- $a$  bepaalt hoe schuin de lijn omhoog of omlaag loopt. Als  $a$  positief is, stijgt de lijn, is  $a$  negatief dan daalt de lijn. Daarom wordt  $a$  ook wel eens het **hellingsgetal** genoemd of de **richtingscoëfficiënt**.

Omgekeerd hoort ook bij elke rechte lijn door de oorsprong van het assenstelsel een **recht evenredig verband** tussen  $x$  en  $y$ .

